

**Megger**<sup>®</sup>

## Nuevas Tecnologías en Evaluación de Transformadores de potencia

Agosto 30, 31 de 2011. Bogotá - Colombia  
Septiembre 1, 2 de 2011. Medellín - Colombia

Los transformadores de potencia son algunos de los componentes más vitales en la infraestructura actual de transmisión y distribución. Las fallas de transformadores cuestan enormes cantidades de dinero en apagones inesperados y mantenimientos no programados. Es importante evitar estas fallas y hacer pruebas y diagnósticos confiables y eficientes.



**Diego M. Robalino,**  
PhD, PMP

Recibió su doctorado en Ingeniería Eléctrica de la Universidad Tecnológica de Tennessee (USA). Su experiencia laboral incluye 10 años en la industria petrolera en proyectos eléctricos y electromecánicos, cátedra universitaria e investigación científica.

El Dr. Robalino es miembro de la IEEE y un profesional de Gerencia de Proyectos del PMI. Su área de interés incluye asesoramiento de la condición de aislamiento de equipos eléctricos de Alta Tensión, Planificación, Control y Operación de sistemas de Potencia y Gerencia de Ingeniería Multidisciplinaria.

- Inversión: \$ 400.000+IVA.  
Para inscripción antes del 12 de Agosto de 2011, valor \$350.000 +IVA
- Lugar: Bogotá: Centro de Convenciones Compensar salón S1, Av. 68 No. 49 A-47  
Medellín: Subestación Colombia, EPM,  
Calle 50A #84-141, Calazans

### **Cupo limitado**

Seminario dictado en idioma español  
El costo incluye almuerzo, refrigerios y material en CD.

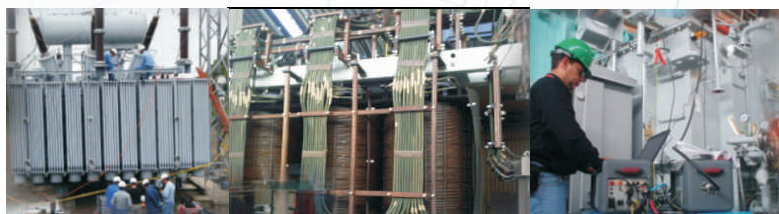


**Galo Terán**

Es el Gerente de Ventas de Megger para América Latina.

Galo Terán obtuvo el título de Ingeniero Eléctrico en la EPN de Quito. Su actividad profesional la desarrolló en Ecuador combinando con la docencia universitaria. Los últimos diez años ha ocupado el cargo de Gerente de Ventas para América Latina con base en Dallas, Texas.

Galo Terán cuenta con gran experiencia en pruebas eléctricas y diagnóstico con énfasis en equipos de subestaciones, relés de protección y aplicaciones en el sector eléctrico, industrial y minero.



### Información e inscripciones:

Cali: Victoria Gómez: Tel. (2) 4897000 Ext. 488  
José Enar Muñoz N: Cel. 3185892835  
Bogotá: Yineth Palacios: Tel. (1) 4857100 Cel. 318 5892891

**Megger**<sup>®</sup>

## Nuevas Tecnologías en Evaluación de Transformadores de potencia

### PROGRAMA DE CAPACITACIÓN

#### PRIMER DÍA – FUNDAMENTACIÓN TEÓRICA

##### 08:30 a.m. – 10:30 a.m. PRUEBAS ELÉCTRICAS BÁSICAS

- Relación de Transformación
- Resistencia de devanados
- Resistencia de aislamiento
- Corriente de excitación
- Reactancia de fuga

##### 10:30 a.m. – 10:45 a.m. Break

##### 10:45 a.m. – 1 p.m. FACTOR DE POTENCIA Y ESPECTROSCOPIA EN EL DOMINIO DE LA FRECUENCIA (FDS)

- Teoría y aplicación en transformadores de potencia
- Importancia en la evaluación de la condición del aislamiento
- Factor de corrección por Temperatura – Alternativas
- Factor de dependencia del voltaje – Prueba Tip-Up
- Fundamentos sobre espectroscopia dieléctrica (FDS)
- Efecto de la humedad en el aislamiento del transformador

##### 1 p.m. – 2 p.m. Almuerzo

##### 2 p.m. – 3:30 p.m. SFRA – ANÁLISIS DE RESPUESTA POR BARRIDO DE FRECUENCIA

- Teoría y aplicación en transformadores de potencia
- Fundamentos SFRA
- Análisis de cambios en el transformador
- Tipos de pruebas
- Repetitividad de la prueba SFRA

##### 3:30 p.m. – 3:45 p.m. Break

##### 3:45 p.m. – 4:30 p.m. INTRODUCCIÓN A LA SESIÓN PRÁCTICA

#### SEGUNDO DÍA-PRÁCTICAS Y ANÁLISIS DE RESULTADOS

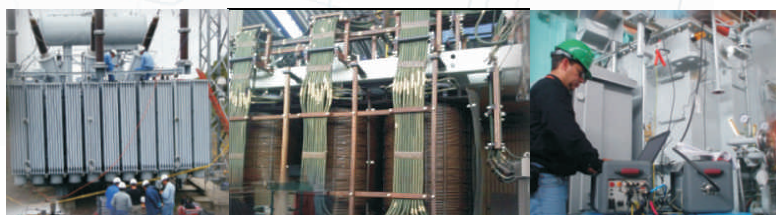
##### 08:30 a.m. – 10:30 a.m. PRUEBAS

##### 10:30 a.m. – 10:45 a.m. Break

##### 10:45 a.m. – 1:30 p.m. PRUEBAS

##### 1:30 p.m. – 2:30 p.m. Almuerzo

##### 2:30 p.m. – 4:30 p.m. ANÁLISIS DE RESULTADOS



#### Información e inscripciones:

Cali: Victoria Gómez: Tel. (2) 4897000 Ext. 488  
José Enar Muñoz N: Cel. 3185892835  
Bogotá: Yineth Palacios: Tel. (1) 4857100 Cel. 318 5892891